



Baumaßnahme L 574 / OD Schellbronn

Bauabschnitt I

Beginn: 03.05.2023

Baufeld: Ortsausgang Neuhausen bis
Kreuzung Hamberger Straße Schellbronn

Maßnahmen: Sanierung der Fahrbahn und
der Wasserleitung (im Bereich der OD
Schellbronn)

Öffnung der Strecke zwischen Ortsausgang
Neuhausen und der Kreuzung Nagoldstraße
in KW 30



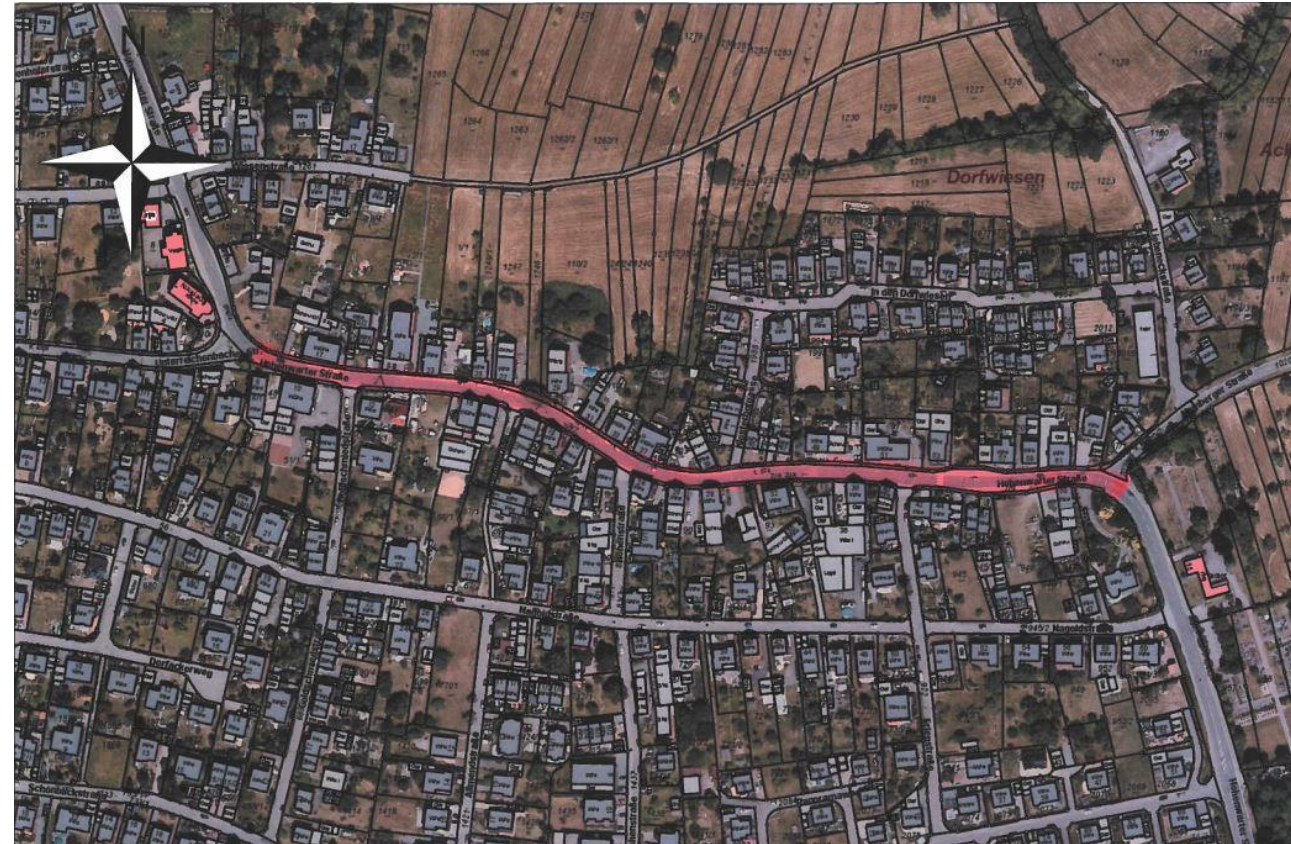
Bauabschnitt II

Beginn: Am 31.07.2023 aufgrund erhöhtem Zeitbedarf zur Erstellung des Ersatzfahrplans ÖPNV

Baufeld: Ab Kreuzung Unterreichenbacher Straße bis einschließlich der Kreuzung Hamberger Straße – Kreuzungsbereich Hamberger Straße wird vorgezogen

Maßnahmen: Sanierung der Fahrbahn und der Wasserleitungen

Umleitungsstrecke: Großräumig über Neuhausen, Steinegg weiter über die Würmtalstraße Richtung Pforzheim



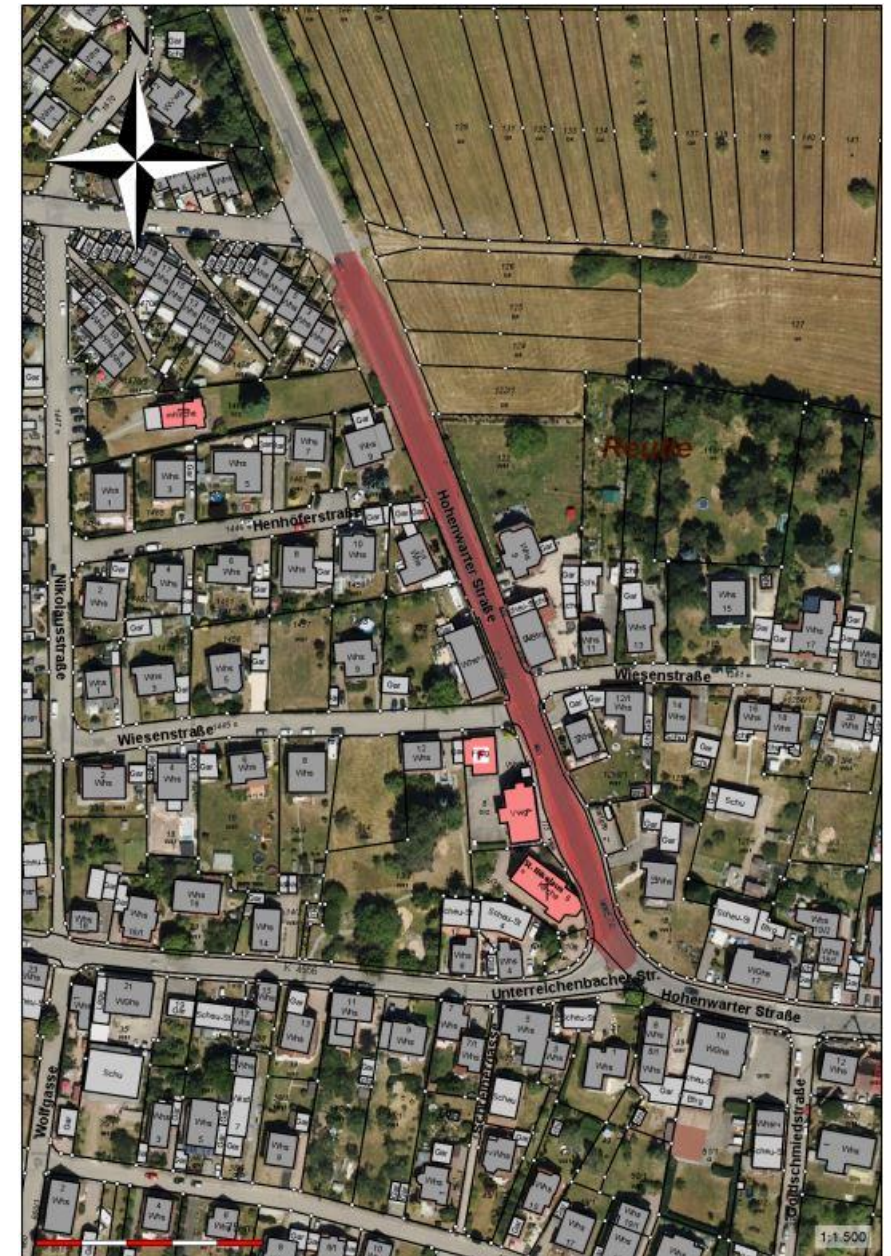
Bauabschnitt III

Geplanter Beginn: ca. Mitte Oktober

Baufeld: Kreuzung Unterreichenbacher Straße bis
Kreuzung Brunnenstraße

Maßnahmen: Sanierung der Fahrbahn und der
Wasserleitungen

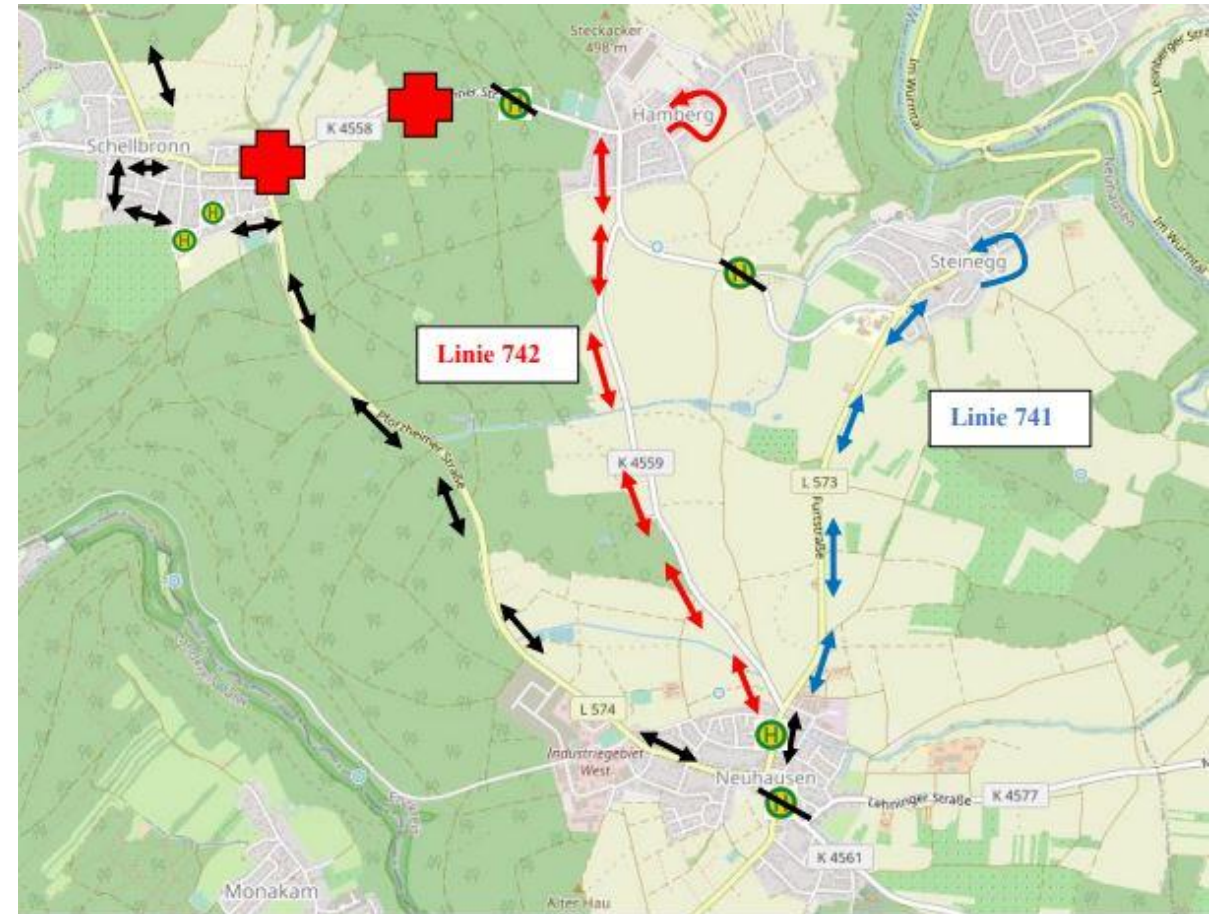
Umleitungsstrecke: Großräumig über Neuhausen,
Steinegg weiter über die Würmtalstraße Richtung
Pforzheim



Busverkehr ab 31.07.2023

Linie 742: Fährt in Neuhausen direkt über die K 4559 nach Hamberg und direkt wieder zurück über die K 4559 nach Neuhausen.

Linie 741: Fährt über die L 573 nach Steinegg und direkt wieder zurück über die L 573 nach Neuhausen.



Folgende Haltestellen entfallen:
Schwanen, Sportplatz, Schule, Altes Schulhaus