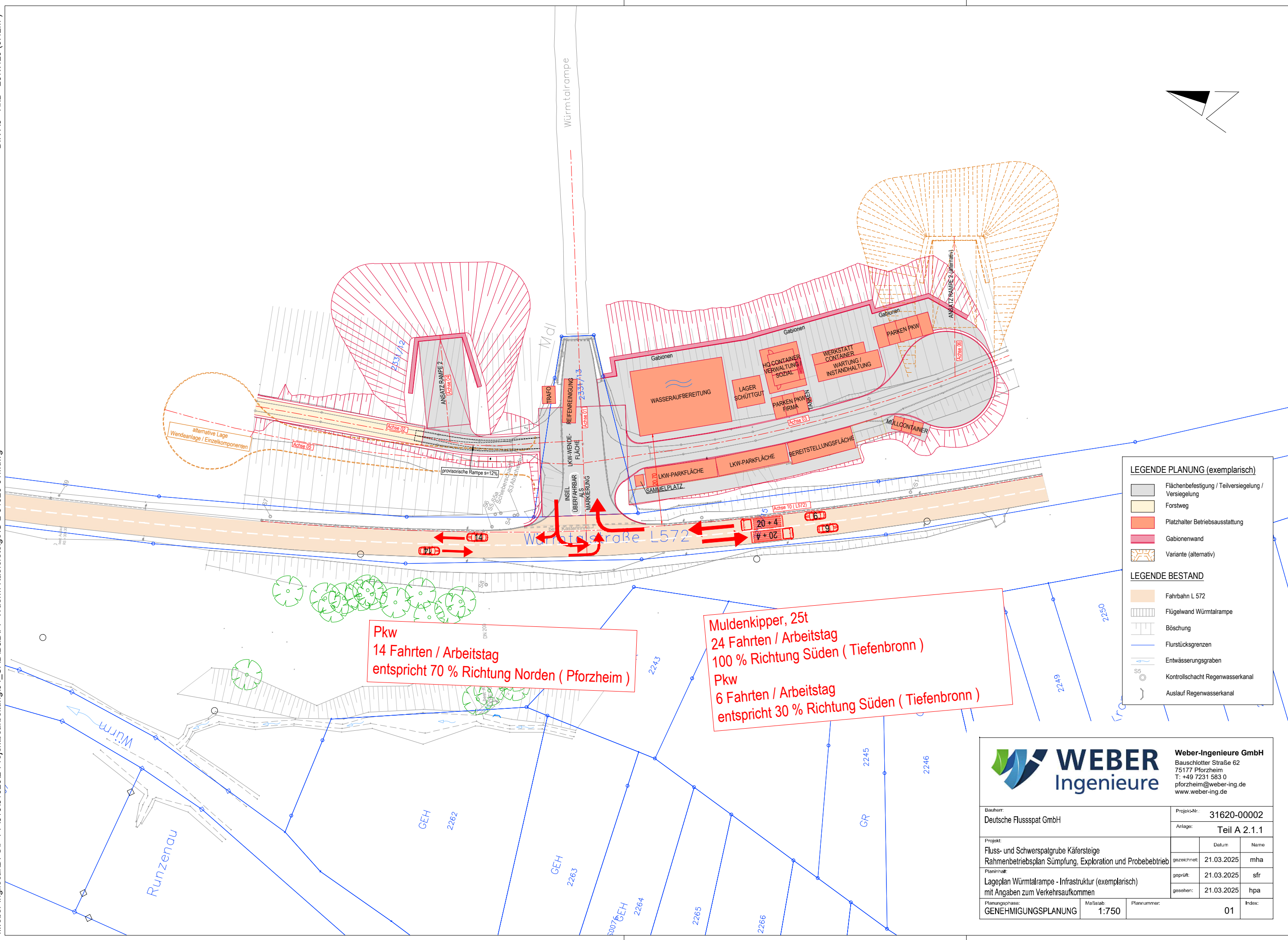
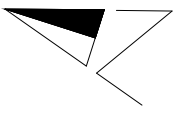


Vorhabenträger:	Deutsche Flusspat GmbH
Vorhaben:	Fluss- und Schwerspatgrube Käfersteige Rahmenbetriebsplan Sümpfung, Exploration und Probetrieb
Antragsteil:	A 2
Titel:	Technische Unterlagen

Vorhabenträger:	Deutsche Flusspat GmbH
Vorhaben:	Fluss- und Schwerspatgrube Käfersteige Rahmenbetriebsplan Sümpfung, Exploration und Probetrieb
Antragsteil:	A 2.1
Titel:	Pläne der infrastrukturellen Erschließung

Vorhabenträger:	Deutsche Flussspat GmbH
Vorhaben:	Fluss- und Schwerspatgrube Käfersteige Rahmenbetriebsplan Sümpfung, Exploration und Probetrieb
Antragsteil:	A 2.1.1
Titel:	Lageplan Würmtalrampe Infrastruktur (exemplarisch) mit Angaben zum Verkehrsaufkommen



Pkw
14 Fahrten / Arbeitstag
entspricht 70 % Richtung Norden (Pforzheim)

Muldenkipper, 25t
24 Fahrten / Arbeitstag
100 % Richtung Süden (Tiefenbronn)
Pkw
6 Fahrten / Arbeitstag
entspricht 30 % Richtung Süden (Tiefenbronn)

LEGENDE PLANUNG (exemplarisch)

- Flächenbefestigung / Teilversiegelung / Versiegelung
- Forstweg
- Platzhalter Betriebsausstattung
- Gabionenwand
- Variante (alternativ)

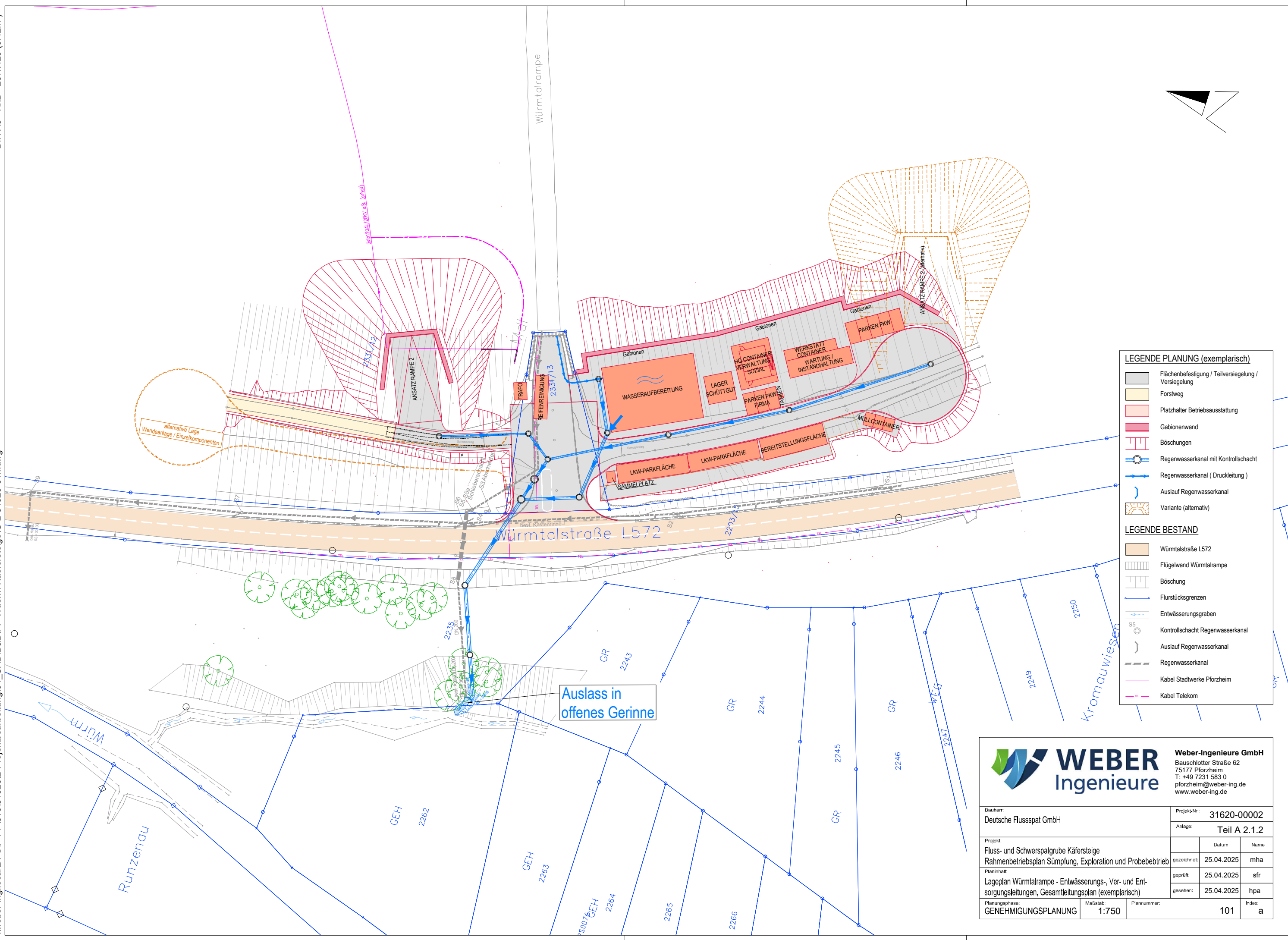
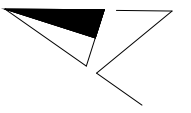
LEGENDE BESTAND

- Fahrbahn L 572
- Flügelwand Würmtalrampe
- Böschung
- Flurstücksgrenzen
- Entwässerungsgraben
- Kontrollschacht Regenwasserkanal
- Auslauf Regenwasserkanal

WEBER Ingenieure
Weber-Ingenieure GmbH
Bauschlöter Straße 62
75177 Pforzheim
T: +49 7231 583 0
pforzheim@weber-ing.de
www.weber-ing.de

Bauherr:	Deutsche Flussspat GmbH		Projektnr.:	31620-00002	
Anlage:	Teil A 2.1.1		Datum:	21.03.2025	Name:
Projekt:	Fluss- und Schwespatgrube Käfersteige Rahmenbetriebsplan Sümpfung, Exploration und Probebetrieb		gezeichnet:	21.03.2025	mha
Planinhalt:	Lageplan Würmtalrampe - Infrastruktur (exemplarisch) mit Angaben zum Verkehrsaufkommen		geprüft:	21.03.2025	sfr
Planungsphase:	GENEHMIGUNGSPLANUNG	Maßstab:	1:750	Plannummer:	01
Index:					

Vorhabenträger:	Deutsche Flussspat GmbH
Vorhaben:	Fluss- und Schwerspatgrube Käfersteige Rahmenbetriebsplan Sümpfung, Exploration und Probetrieb
Antragsteil:	A 2.1.2
Titel:	Lageplan Würmtalrampe Entwässerungs-, Ver- und Entsorgungslei- tungen (exemplarisch)




LEGENDE PLANUNG (exemplarisch)

- Flächenbefestigung / Teilversiegelung / Versiegelung
- Forstweg
- Platzhalter Betriebsausstattung
- Gabionenwand
- Böschungen
- Regenwasserkanal mit Kontrollschacht
- Regenwasserkanal (Druckleitung)
- Auslauf Regenwasserkanal
- Variante (alternativ)

LEGENDE BESTAND

- Würrtalstraße L572
- Flügelwand Würrtalrampe
- Böschung
- Flurstücksgrenzen
- Entwässerungsgraben
- Kontrollschacht Regenwasserkanal
- Auslauf Regenwasserkanal
- Regenwasserkanal
- Kabel Stadtwerke Pforzheim
- Kabel Telekom

Auslass in
offenes Gerinne



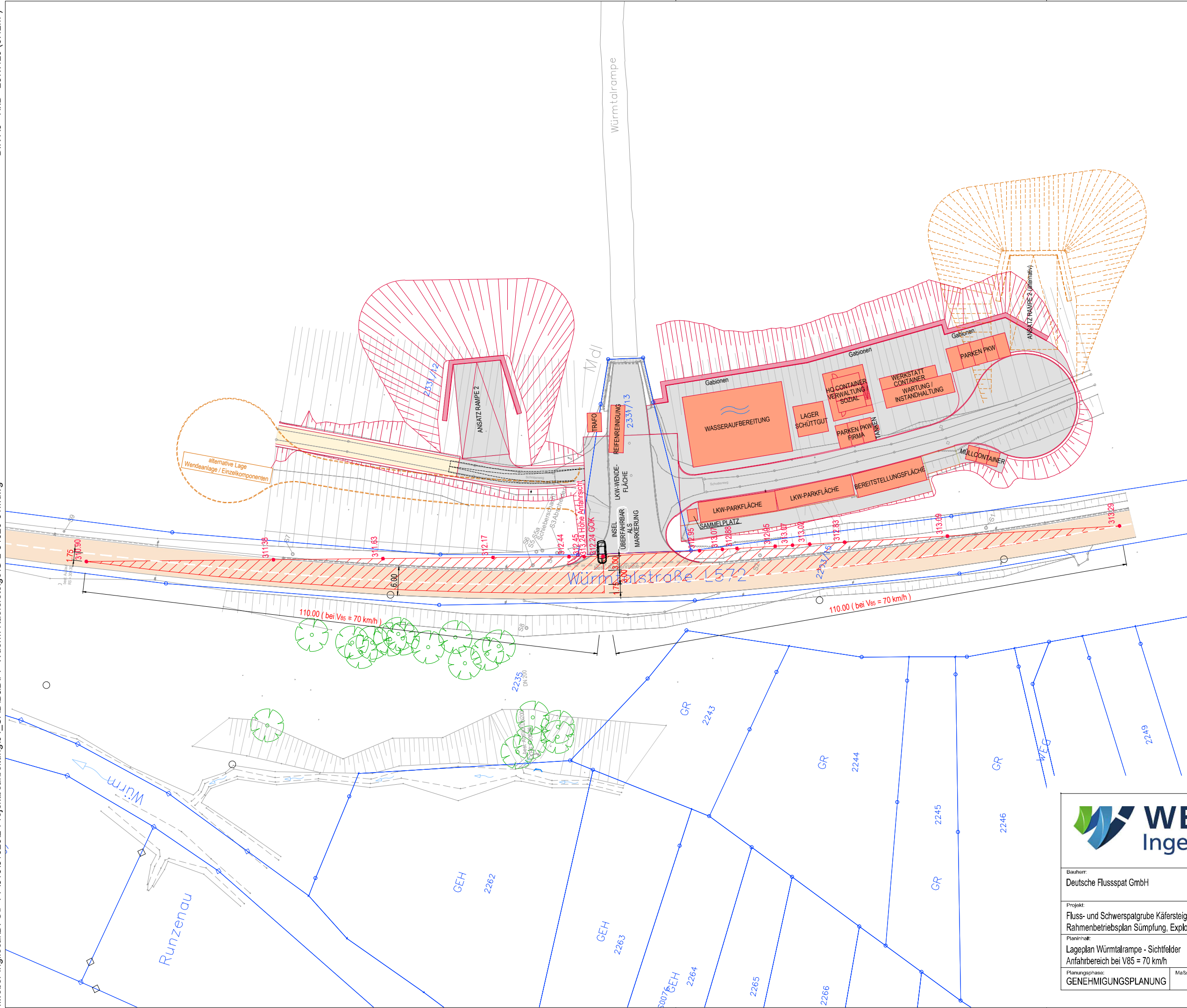
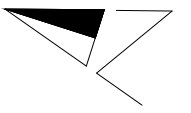
WEBER
Ingenieure

Weber-Ingenieure GmbH
Bauschlottter Straße 62
75177 Pforzheim
T: +49 7231 583 0
pforzheim@weber-ing.de
www.weber-ing.de

Bauherr: Deutsche Flussspat GmbH		Projekt-Nr.: 31620-00002	
Projekt: Fluss- und Schwespatgrube Käfersteige Rahmenbetriebsplan Sumpfung, Exploration und Probebetrieb		Anlage: Teil A 2.1.2	
Planinhalt: Lageplan Würrtalrampe - Entwässerungs-, Ver- und Entsorgungsleitungen, Gesamtleitungsplan (exemplarisch)	gezeichnet: 25.04.2025	Datum	Name
Planungsphase: GENEHMIGUNGSPLANUNG	geprüft: 25.04.2025		sfr
Maßstab: 1:750	gesehen: 25.04.2025		hpa
Plannummer: 101	Index: a		

Vorhabenträger:	Deutsche Flussspat GmbH
Vorhaben:	Fluss- und Schwerspatgrube Käfersteige Rahmenbetriebsplan Sümpfung, Exploration und Probetrieb
Antragsteil:	A 2.1.3
Titel:	Lageplan Würmtalrampe Schleppkurven

Vorhabenträger:	Deutsche Flussspat GmbH
Vorhaben:	Fluss- und Schwerspatgrube Käfersteige Rahmenbetriebsplan Sümpfung, Exploration und Probetrieb
Antragsteil:	A 2.1.4
Titel:	Lageplan Würmtalrampe Sichtfelder Anfahrbereich bei $V_{85} = 70$ km/h



LEGENDE PLANUNG (exemplarisch)

- Flächenbefestigung / Teilversiegelung / Versiegelung
- Forstweg
- Platzhalter Betriebsausstattung
- Gabionenwand
- Variante (alternativ)
- Sichtfeld Anfahrt bei $V_{85} = 70$ km/h

LEGENDE BESTAND

- Fahrbahn L 572
- Flügelwand Würrtalrampe
- Böschung
- Flurstücksgrenzen
- Entwässerungsgraben
- Kontrollschacht Regenwasserkanal
- Auslauf Regenwasserkanal
- Höhe Bestandsgelände entlang des Sichtdreiecks

WEBER
Ingenieure

Weber-Ingenieure GmbH
Bauschlottler Straße 62
75177 Pforzheim
T: +49 7231 583 0
pforzheim@weber-ing.de
www.weber-ing.de

Bauherr: Deutsche Flussspat GmbH		Projekt-Nr.: 31620-00002	
Projekt: Fluss- und Schwespatgrube Käfersteige Rahmenbetriebsplan Sumpfung, Exploration und Probebetrieb		Anlage: Teil A 2.1.4	
Planinhalt: Lageplan Würrtalrampe - Sichtfelder Anfahrbereich bei $V_{85} = 70$ km/h		Datum: 14.05.2025	
Planungsphase: GENEHMIGUNGSPLANUNG		Name: mha	
Maßstab: 1:750		geprüft: 14.05.2025	
Plannummer: 07		gesehen: 14.05.2025	
Index:		hpa	